



## GIS-R4

Hotspot gateway para  
throughput de até 75 Mb/s



- Internet Hotspot Gateway de baixo custo
- Sistema cloud para monitoramento e gerenciamento
- Plug and play: assistente de instalação simples
- Página de login totalmente personalizável
- Acesso gratuito à Internet após aceitar os termos e condições personalizados
- Controle de acesso à Internet usando códigos; cobrar ou oferecer acesso gratuito
- Acesso via Paypal® ou cartão de crédito
- Acesso usando mídias sociais (Facebook™)
- Relatórios para monitorar o uso
- Firewall para proteger seu negócio e clientes
- Firewall para conformidade com o PCI DSS
- Configuração remota
- Controle de bandwidth (QoS): aplica limite de velocidade aos usuários
- Filtro de URL, IP e MAC
- Filtro de conteúdo
- Bloquear o acesso após o horário comercial
- Monitoramento de falhas em pontos de acesso
- API para gerenciamento e aplicativos de PoS
- Configuração de backup e restauração

Muitas empresas oferecem acesso WiFi à internet para seus clientes, gratuitamente ou mediante a pagamento. As unidades GIS tornam tal serviço seguro e simples.

Principais características incluem: página de login personalizada, captura de dados de usuários para marketing e gerenciamento dos usuários com uma gama de poderosas ferramentas.

As unidades GIS são uma poderosa ferramenta de marketing para qualquer empresa, permitindo a divulgação e promoção de sua marca através da página de login personalizada para todos os usuários que se conectarem à sua rede.

As páginas de login das unidades GIS podem ser personalizadas usando o assistente "wizard" ou carregando uma página de login totalmente personalizada.

As unidades GIS também protegem a rede contra hackers, impedindo o acesso a computadores do escritório ou ao sistema PoS. Ter uma rede aberta introduz riscos à rede de uma empresa que podem ser mitigados com as funções de segurança cibernética da unidade GIS.

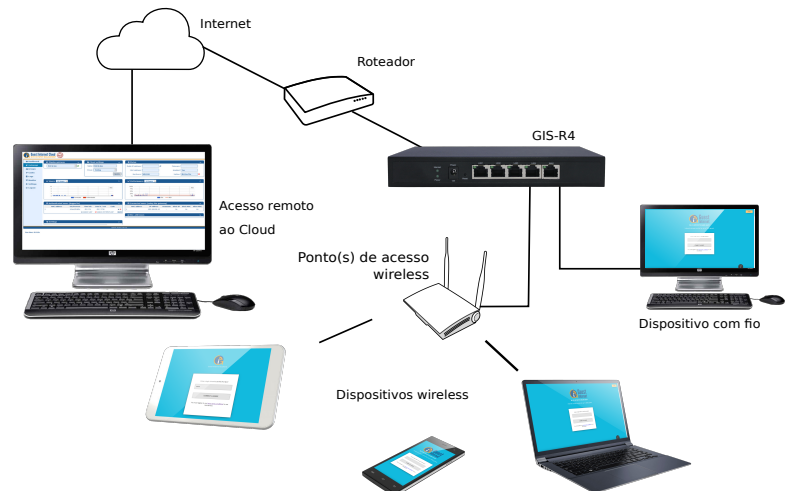
Um problema comum ao oferecer acesso aberto à Internet para os clientes é que o proprietário da empresa pode ser responsabilizado pela atividade em sua rede. As unidades de GIS capturam todas as informações necessárias para ajudar as autoridades a identificar um usuário para qualquer atividade ilegal.

Unidades GIS podem ser configuradas para fornecer filtragem de conteúdo através do OpenDNS. Com essa funcionalidade, é possível bloquear o acesso a sites, com base em categorias, proporcionando uma experiência de navegação segura para seus usuários.

Os controles de bandwidth para melhorar a qualidade do serviço (QoS) na unidade podem ser habilitados para limitar a velocidade de download e upload dos usuários, distribuindo uniformemente o bandwidth disponível entre os usuários.

As unidades GIS são simples instalações "plug and play", que não exigem conhecimento técnico.

Sem custos adicionais ou cobranças mensais.  
Atualizações de firmware e suporte vitalício são 100% gratuitos.





## Login de usuários



Facebook™



Termos e condições



Códigos



E-mail



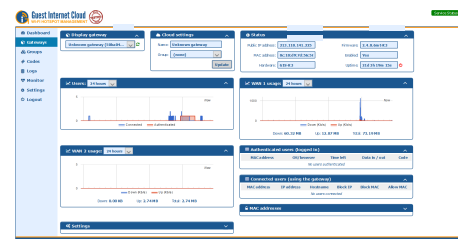
PayPal®/Cartão de crédito

## Página de login personalizada



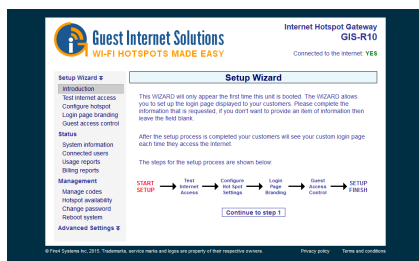
Crie páginas de login personalizadas para aumentar a visibilidade da marca e oferecer promoções

## Gerenciamento Cloud



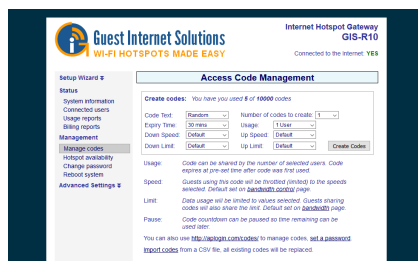
Gerencie usuários, códigos e configurações remotamente de qualquer lugar

## Configuração



O assistente de configuração é um processo de 6 passos concluído após a instalação

## Gerador de Código



Os códigos de acesso são gerados e gerenciados pela interface "admin"

## Funções Avançadas



Funções exclusivas para lhe dar controle sobre sua rede e usuários

## GIS-R4 Especificações Técnicas

### Características do Gateway

- Gerenciamento Cloud (opcional)
- Plug and play com assistente de configuração
- Firewall bloqueia o acesso da LAN à WAN
- Configuração local e remota
- Filtro de conteúdo com OpenDNS
- Controle de velocidade de download/upload
- Endereços IP e MAC permitidos
- Acesso gratuito e controlado à Internet
- Calendário para definir disponibilidade
- Monitoramento de falhas no ponto de acesso
- Redirecionamento de portas para acesso remoto aos pontos de acesso
- Login com Facebook e E-mail para coleta de dados
- Duplo RAM

### Autenticação

- Não há limite para o número de usuários
- Throughput: até 75Mb/s
- Banco de dados de código de acesso: 10000

### API para interface de PoS

- Integração PoS para vender, criar, excluir, visualizar e gerenciar códigos de acesso por meio de HTTP

### Ethernet

- **WAN:** RJ-45 10/100
- **LAN1-LAN4:** RJ-45 10/100

### Operação

- Equipamento de qualidade comercial adequado para instalação em qualquer ambiente não industrial

### Dimensões e Potência

- 20cm x 12cm x 3cm
- 12v 110v/220v (1A)

### Garantia

- 1 ano

### Opções de página de login

- Código de login único
- Compra de código com PayPal ou cartão de crédito/débito
- Login com Facebook
- Login com E-mail para coleta de dados
- Login com aviso legal
- Acesso aberto

### Personalização

- Branding personalizado com gerador de página de login
- Upload de imagem de fundo personalizada
- Personalização completa da página de login com HTML e CSS. Upload feito pela interface "admin"

Para mais informações ligue +1-800-213-0106 ou visite nosso site: [www.guest-internet.com](http://www.guest-internet.com)  
Fire4 Systems Inc, Guest Internet Solutions, Unit C-12, 6073 NW 167 St., Miami, FL 33015, USA.