



GIS-R10

Hotspot Gateway con
doble WAN y alto
rendimiento de 300 Mb/s

- ❑ Popular en más de 65 países.
- ❑ Un controlador de punto de acceso multifuncional de alto rendimiento que es plug and play, muy fácil de instalar y usar.
- ❑ Los dueños de negocios pueden controlar el acceso a Internet a través de una página de inicio de sesión.
- ❑ Comparta el servicio de Internet entre muchos usuarios y mejore la satisfacción y productividad del usuario con un fácil acceso a Internet.
- ❑ Brindar Internet público gratuito o cobrar por el servicio con métodos de impresión de comprobantes para dar o vender claves de acceso.
- ❑ Vender acceso a Internet en línea con facturación Paypal(R) CC.
- ❑ Marca la página de inicio de sesión personalizable para promocionar y hacer crecer tu negocio.
- ❑ Sin límite en el número de usuarios.
- ❑ Ciberseguridad avanzada, control y filtrado de contenidos.
- ❑ Protección contra piratas informáticos con detección de malware que minimiza la responsabilidad comercial.
- ❑ Admite instalaciones de sitios múltiples con roaming entre unidades inalámbricas para implementar una red de banda ancha móvil.
- ❑ DUAL-WAN con equilibrio de carga y conmutación por error para mejorar el rendimiento y la confiabilidad.
- ❑ VLAN permite usar una red inalámbrica tanto para invitados como para el personal, lo que reduce el costo de instalación a la mitad.
- ❑ Funciona con cualquier tipo de punto de acceso inalámbrico.
- ❑ API para la integración de aplicaciones de gestión de PMS y PoS.



www.guest-internet.com

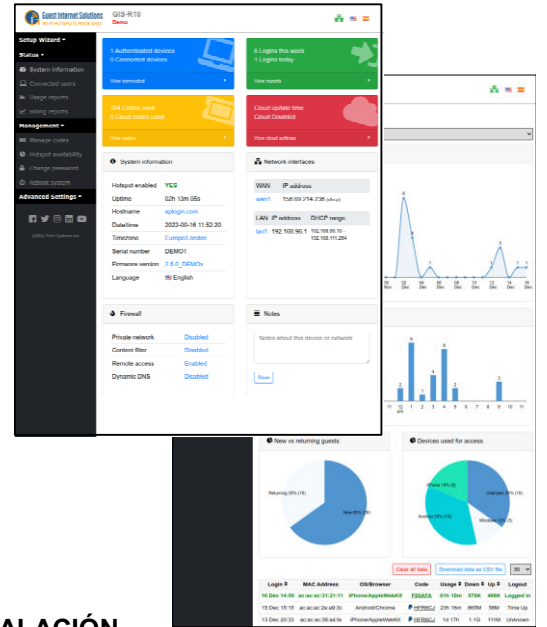


APLICACIONES

El GIS-R10 es adecuado para hoteles, moteles, resorts de lujo, campamentos, parques de casas rodantes, centros comerciales, escuelas, universidades, aeropuertos, edificios gubernamentales, estadios deportivos y otros lugares públicos grandes.

SOFTWARE NUEVA GENERACIÓN

Los productos de Guest Internet tienen un software de nueva generación que es más fácil de usar, tiene un rendimiento más rápido y agrega una variedad de características nuevas que incluyen roaming celular y VLAN.

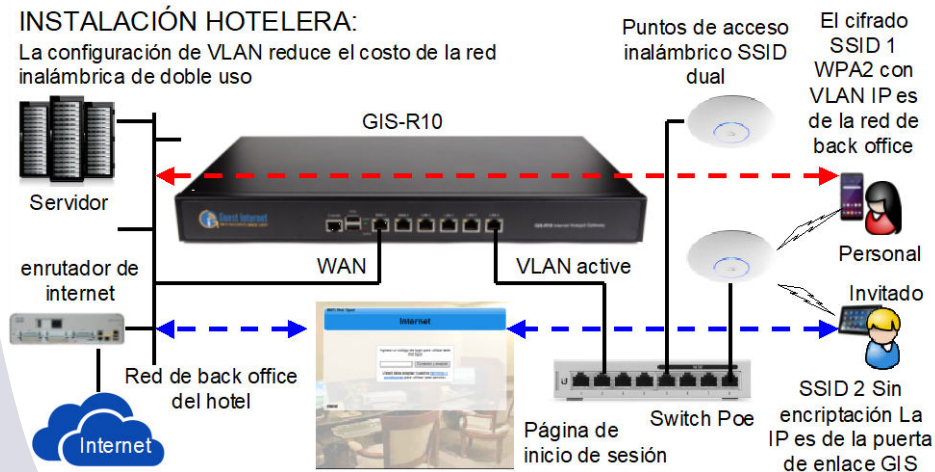


REDUCE EL COSTO DE INSTALACIÓN DE RED INALÁMBRICA A LA MITAD

Los hoteles pueden reducir a la mitad el costo de la instalación de la red inalámbrica para los huéspedes y el personal mediante el uso de puntos de acceso inalámbrico de doble SSID junto con un portal de Internet para huéspedes. El personal puede conectarse directamente a la red administrativa a través de la red VLAN con la puerta de enlace GIS configurada como puente. Sin una VLAN configurada para el SSID del punto de acceso inalámbrico, los invitados se conectan a la página de inicio de sesión. La puerta de enlace GIS se configura como un enrutador con acceso a Internet solo después de iniciar sesión. El acceso a la red de back office para invitados está bloqueado por el firewall compatible con PCI.










INSTALACIÓN HOTELERA:

La configuración de VLAN reduce el costo de la red inalámbrica de doble uso



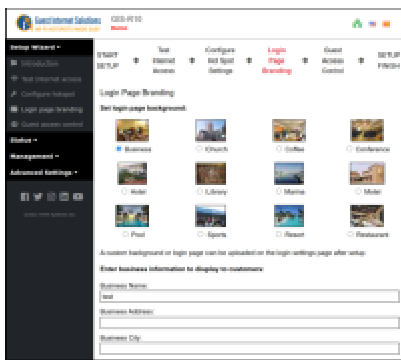


Login de usuarios:

-  **Términos y Condiciones**  **Dato de contacto**
-  **Códigos**  **Tarjeta de crédito Utilizando PayPal®**
-  **Ingreso automático**  **Dispositivo aprobado**
-    **Ingreso por ficha venta en efectivo**

Inicio de sesión de 2 niveles, gratis lento velocidad y carga de alta velocidad

Configuración muy fácil y sencilla



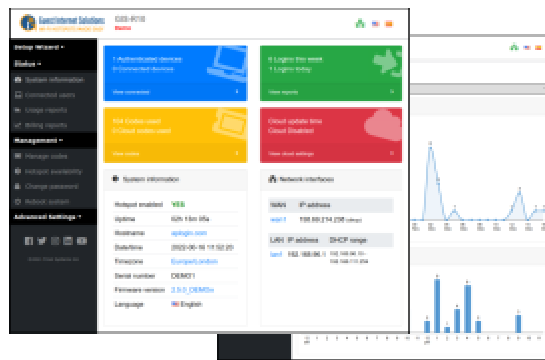
No se requieren conocimientos técnicos, el asistente de configuración lo guía a través de la configuración

Página de login personalizada



Cree páginas de inicio de sesión personalizadas para aumentar el conocimiento de la marca y ofrecer promociones

Vender acceso a Internet o gratuito



Seleccione una de las opciones diferentes para proporcionar acceso a Internet a invitados y visitantes

Gestión gratuita de la Cloud



Administre usuarios, códigos y configuraciones de forma remota desde una única ubicación

Imprimir fichas de acceso



Utilice el GIS-TP1 o cualquier tipo de impresora para imprimir comprobantes de códigos de acceso

GIS-R10 Especificaciones Técnicas

Funciones del Gateway

- ▶ Gestión Cloud (opcional)
- ▶ Plug and play con asistente de instalación
- ▶ Firewall bloquea el acceso de LAN a WAN
- ▶ Configuración local y remota
- ▶ Filtrado de contenido con OpenDNS
- ▶ Control de velocidad de descarga/subida
- ▶ Direcciones IP y MAC permitidas
- ▶ Acceso gratuito y controlado a Internet
- ▶ Calendario para configurar la disponibilidad
- ▶ Monitoreo de fallas en los AP inalámbricos
- ▶ Reenvío de puertos para acceso remoto a los APs
- ▶ Login con e-mail para la recopilación de datos

Autenticación

- ▶ No hay límite al número de usuarios
- ▶ Throughput: hasta 400Mb/s
- ▶ Base de datos de códigos de acceso 10000

API para interfaz de PoS

- ▶ Integración de PoS para vender códigos de acceso, crear, eliminar, ver y administrar a través de HTTP

Puertos Ethernet (dual-WAN)

- ▶ WAN1: RJ-45 Gb, equilibrio de carga
- ▶ WAN2: RJ-45 Gb, equilibrio de carga
- ▶ LAN1, LAN2, LAN3, LAN4: RJ-45 Gb
- ▶ Opción de VLAN para bridge LAN a WAN

Operación

- ▶ Equipos de grado comercial adecuados para instalación en cualquier entorno no industrial

Dimensiones y Alimentación

- ▶ 44cm x 26cm x 4.5cm
- ▶ 110w/220v (40W)

Garantía

- ▶ 1 año por defectos del producto

Opciones de página de login

- ▶ Código de acceso único
- ▶ Compra de código con PayPal o tarjeta de crédito/débito
- ▶ Acceso a través de Facebook
- ▶ Acceso con E-mail para captura de datos
- ▶ Descargo de responsabilidad
- ▶ Acceso abierto
- ▶ Acceso de dos niveles, lento gratis, pago rápido

Personalización

- ▶ Branding personalizado con el generador de página de login
- ▶ Subir imagen de fondo personalizada
- ▶ Personalización completa de las páginas de login con HTML y CSS. Subido a través de la interfaz "admin"

Llame al 1-800-213-0106 para obtener más información o visite nuestro sitio web: www.guest-internet.com and www.internetdadinero.mx
Fire4 Systems Inc, Guest Internet Solutions, 6073 NW 167 St., Unit C-12, Hialeah, FL 33015, USA.